

OKAYA



冈谷钢机株式会社

日本国爱知县名古屋市中区荣二丁目4番18号

<http://www.okaya.co.jp/>

| 寄语 |

面向时代, 贴近人类

自1669年创业以来, 冈谷钢机始终将“信用至上, 紧跟时代, 勇于变革”的宗旨铭记于心。

此外, 通过培养挑战、独立自主、与社会共生、踏实诚实的企业文化, 站在股东、客户、地区社会成员的立场行动, 构筑相互间的信赖关系。

我们非常重视通过现地、现物、向实实在在的人物学习, 思考, 并付诸行动。在此过程中, 人是求变化的, 企业也会随其变化而变化, 从而实现可持续发展。

2016年开始实施的中期计划Gih-2020中, 继续以“Global (扩大海外业务)”、“Innovation (挑战尖端商品、技术)”、“Human Resources (人才培养)”作为三大支柱, 发挥集团的综合实力, 努力为各个国家和地区的发展作出贡献。

与社会共生方面, 整个集团团结一致, 开展地区教育支援、参加地区活动等社会贡献活动, 努力承担起企业的社会责任。

我们将作为敏锐的最佳全球采购合作伙伴, 继续不断发展迈进。

董事长

冈谷 笃一



| 经营理念 |

在世界市场中, 以成为敏锐的

“最佳全球采购合作伙伴”为目标, 为产品制造做贡献。

| 企业行动宪章 |

■ 获得顾客的满意和信赖

■ 尊重人权, 遵纪守法

■ 争做优秀地球公民

中期计划

Gih-2020

冈谷钢机集团制定了以2016年为起始年度的中期计划《Gih-2020》, 该计划以G (Global)、I (Innovation)、H (Human Resource) 为支柱, 朝着2020年度目标努力前进。

Global

发挥集团的综合实力, 为全球市场中植根于地区的“制造业”作出贡献。

【经营理念】

努力成为敏锐的“最佳全球采购合作伙伴”, 为全球市场的制造业作出贡献。

Innovation

顺应时代的变化, 继续挑战扩大尖端商品和技术的经营业务。

【事业战略】

1. 挑战发展市场、尖端商品和技术
2. 提高附加价值的生产力
3. 培养主动思考、勇于挑战、坚韧不拔的人才
4. 探索新的工作方法
5. 深入落实遵纪守法
6. 加强风险管理

Human Resource

实施人才培养, 让参与企业活动的每一位员工切实感受到自己的成长。

【历史】

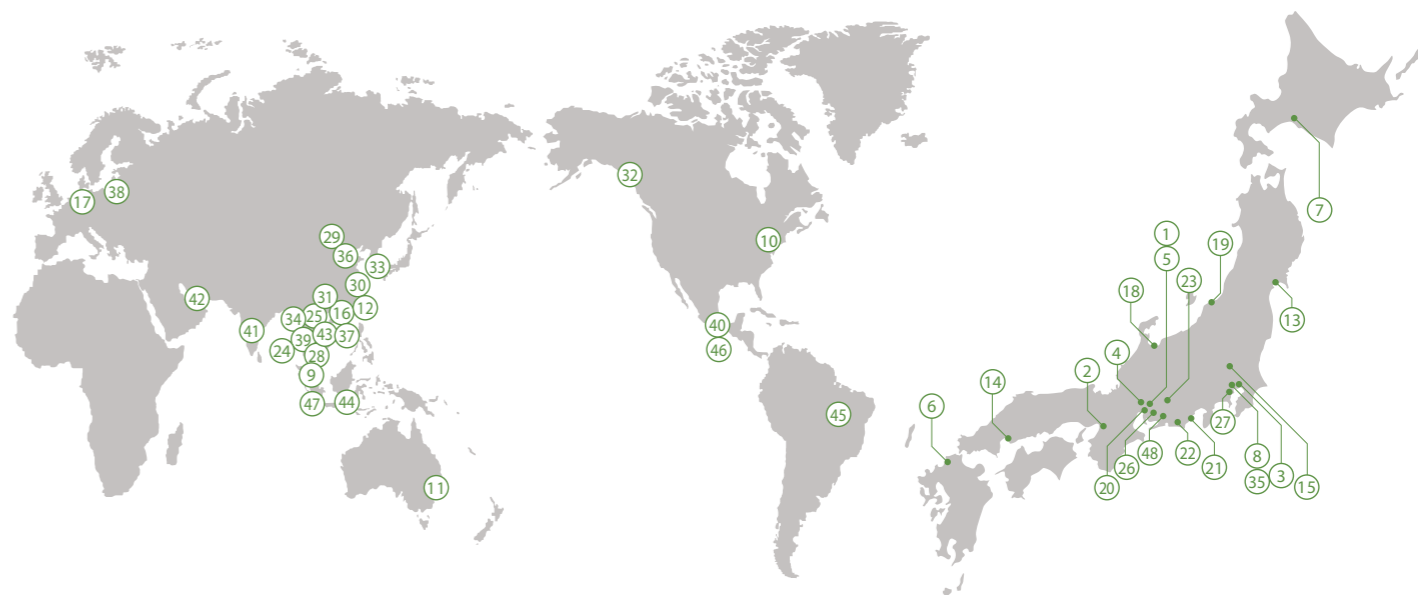
历尽时代变迁

有力支撑市场的传统与创新

冈谷钢机於1669（宽文9）年在名古屋城下以“笹屋”为商号正式成立。自创业以来，在同一地点编织的历史，都是植根於地区、顺应时代变化、推动事业革新等不断努力的结果。当前，作为敏锐的“最佳全球采购合作伙伴”，为制造业贡献力量，在全球立足现场，确立信赖关系，创出实绩。今后，我们还将继续创造历史，赢得信誉，赢得信赖。

公司徽章的由来

创始人冈谷总助宗治开始在名古屋开设店铺时，在门帘上印上“圆圈中有五片细竹叶”的店徽，将商号命名为“笹屋”。随着时代的变迁，创始人宗治的“宗”字上面冠以象征矿山和埋藏地的“山”字表示五金行，开始使用成为“山宗”的公司徽章。



1600年 关原之战
1642年 清教徒革命

① 1669年 在名古屋铁砲町（现：总公司所在地）创立五金商“笹屋” **钢铁业务**

德川四代将军家纲时代，创始人冈谷总助综治弃武从商，44岁开设“笹屋”

1760年 开始经营铜器类 **信息、电机业务**

1760年 英国产业革命
1775年 美国独立战争
1789年 法国大革命

1836年 制定日诵五则
1853年 黑船来航

② 1862年 大阪分公司“福店”设立
1868年 明治维新

③ 1872年 东京分公司“益店”设立
1876年 格雷厄姆·贝尔发明电话

1888年 开始经营进口钢铁 **钢铁业务**

1901年 官营八幡制铁所开业

1912年 设立机械部 **产业资材业务 生活产业业务**
(开始经营机械及铁管接头)

1914年 第一次世界大战

④ 1917年 成立“真照学舍”(现“公益财团法人真照会”)，向学生提供学费、宿处和饭食。

1919年 设立贸易部 **钢铁业务**

1929年 世界大恐慌

⑤ 1937年 成立株式会社冈谷商店

1939年 第二次世界大战

1940年 设立特殊钢部 **钢铁业务**

1943年 公司更名为“冈谷钢机株式会社”

1945年 第二次世界大战结束

1946年 设立电机科 **信息、电机业务**

设立八幡办事处（现：九州分公司）

⑦ 1947年 设立札幌办事处（现：北海道分公司）

1948年 设立化学制品科 **产业资材业务**

1951年 签订旧金山和平条约

⑧ 1952年 东京分公司（现：东京总公司）迁至新丸之内大厦

⑨ 1956年 设立驻新加坡代表处（现：新加坡冈谷钢机）

⑩ 1957年 设立驻纽约代表处（现：美国冈谷钢机）
设立澳大利亚代表处（现：澳洲冈谷钢机）
设立台湾代表处（现：台湾冈谷钢机）

⑬ 1959年 设立驻仙台代表处（现：东北分公司）
设立广岛办事处（现：中国分公司）

⑭ 1960年 设立驻小山代表处（现：北关东分公司）
设立驻香港代表处（现：香港冈谷钢机）

⑮ 1961年 设立驻杜塞尔多夫代表处（现：欧洲冈谷钢机）

⑱ 1962年 设立富山办事处（现：北陆分公司）
设立新潟办事处（现：新潟分公司）

⑳ 1963年 名古屋港空见码头仓库（占地2万5400坪）竣工
设立驻静冈代表处（现：静冈分公司）
1964年 举办东京奥林匹克运动会
东海道新干线开通

㉑ 1966年 设立滨松办事处（现：滨松分公司）

㉒ 1968年 设立丰田营业所（现：丰田分公司）
1970年 举办日本万国博览会（大阪府）

1971年 设立建设部 **生活产业业务**

1972年 开始食品进口 **生活产业业务**
获认可为中日友好商社

㉔ 1974年 在泰国成立Siam Suriya Co.,Ltd

㉕ 1982年 在泰国成立Union Autoparts Manufacturing
设立刈谷营业所（现：刈谷分公司）

㉖ 1984年 成立IDS株式会社（现：冈谷电子株式会社）

㉗ 1985年 在泰国成立Siam Steel Service Center
在中国成立北京事务所（现：北京冈谷钢机）、
上海事务所（现：上海冈谷钢机）、
广州事务所（现：广州冈谷钢机）
1985年 广场协议
1990年 东西德国统一
1991年 苏联解体

㉘ 1992年 设立加拿大冈谷钢机
设立首尔分公司（现：韩国冈谷钢机）
1993年 欧盟正式成立

1995年 在名古屋证券交易所市场2部上市（资本金78亿5200万日元）

㉚ 1996年 在缅甸设立仰光事务所

1997年 更换名古屋证券交易所市场第一部（资本金91亿2800万日元）
1999年 欧元诞生

2000年 通过ISO14001认证

㉜ 2004年 收购株式会社Naito, 纳为子公司
通过ISO9001认证

㉝ 2005年 在中国成立天津冈谷钢机
在越南设立胡志明事务所（现：越南冈谷钢机）

㉞ 2006年 在波兰成立Poland Tokai Okaya Manufacturing

㉟ 2007年 成立泰国冈谷钢机
在墨西哥成立Mex Okaya-TN
设立新德里事务所（现：印度冈谷钢机）
2008年 美国雷曼危机波及全世界

㊱ 2009年 在阿拉伯联合酋长国迪拜酋长国设立中东事务所

㊲ 2011年 在越南成立Vina Steel Center
成立印度尼西亚冈谷钢机

㊳ 2012年 成立巴西冈谷钢机

㊴ 2013年 设立墨西哥事务所（现：墨西哥冈谷钢机）

㊵ 2015年 成立马来西亚冈谷钢机
设立安城分公司

㊶ 2016年 通过JIS09100认证

【主要网点】

业务可横跨全球22 个国家的营业网络



海外营业网点

北美、中南美、欧洲

- 美国冈谷钢机
总公司
芝加哥分公司
霍普金斯维尔事务所
休斯敦分公司
莱克星顿分公司
西弗吉尼亚州事务所
亨茨维尔事务所
达勒姆事务所
诺克斯维尔事务所
亚特兰大事务所
印第安纳波利斯事务所
- 圣地亚哥分公司
洛杉矶事务所
硅谷事务所
加拿大冈谷钢机
总公司
剑桥分公司
墨西哥冈谷钢机
巴西冈谷钢机
欧洲冈谷钢机
总公司(德国)
捷克分公司
荷兰分公司

中东、亚洲、大洋洲

- 印度冈谷钢机
总公司
班加罗尔分公司
艾哈迈达巴德分公司
泰国冈谷钢机
总公司
本纳分公司
SIAM SURIYA(泰国)
马来西亚冈谷钢机
新加坡冈谷钢机
- 越南冈谷钢机
总公司
河内事务所
印度尼西亚冈谷钢机
总公司
Deltamas事务所
泗水事务所
中东事务所
仰光事务所
- 广州冈谷钢机
总公司
武汉分公司
深圳事务所
香港冈谷钢机
北京冈谷钢机
总公司
北京分公司
天津分公司
大连分公司
长春事务所

- 上海冈谷钢机
总公司
南京分公司
重庆分公司
苏州分公司
台湾冈谷钢机
韩国冈谷钢机
总公司
釜山分公司
- 澳洲冈谷钢机
总公司
墨尔本分公司

※其他海外相关公司27家

国内营业网点

总公司、分公司

- 总公司、名古屋总部
东京总部(丸之内)
东京总部(新宿)
大阪公司
丰田分公司
刈谷分公司
安城分公司
北关东分公司(小山市)
静冈分公司
滨松分公司
北海道分公司(苫小牧市)
东北分公司(仙台市)
- 新泻分公司
北陆分公司(富山市)
中国分公司(广岛市)
九州分公司(福冈市)
日立营业所
东广岛营业所
八幡营业所
君津办事处
东海办事处
神户办事处
广畑办事处
福山办事处

物流网点

- 味方配送中心(新泻市)
丰田仓库
刈谷仓库
三河物流中心(西尾市)
中川配送中心(名古屋市)
富船物流中心(名古屋市)
空见码头仓库(名古屋市)
福崎物流中心(大阪市)
箱崎物流中心(福冈市)

※其他日本国内相关公司42家

【事业领域】

领会时代风云,继续拓展4大事业领域。以优质的产品制造

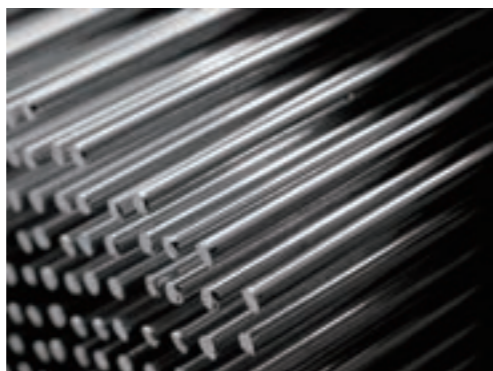
业务为世界作出贡献。

钢铁

包括钢铁部门(经营钢板、棒钢、建材、钢管、原料等)、特殊钢部门(广泛经营结构用钢、工具钢、不锈钢等具有优质、高附加价值的特殊钢)以及贸易部门(钢铁、特殊钢进出口业务)。其特点为通过日本国内外的制造、加工网点及有效利用集团所属公司的流通网络提供细致的服务。在世界各种产业中不可或缺的钢铁和特殊钢方面,进一步提高专业性,构建新的商业模式,赋予贸易公司的职能并发挥着重要的作用。



■ 钢铁



■ 特殊钢

信息、电机

包括非铁金属部门(以铜、铝为中心,经营除铁以外的各式各样的金属)和电子部门(经营从半导体、电子零部件到软件、系统商品等最尖端商品)。非铁金属部门从事与“轻量化、热对策、环境”相关的业务。提供各个新领域中所必须的新素材和新技术,并在产业进化的同时,不断扩张事业领域。电子部门致力于构筑能够扩展至各个领域、有效利用相关数据的体制。我们的目标是,在自动驾驶、新一代制造业等方面,从开发最尖端技术开始,与专业特殊化的集团所属公司联合开展业务,提供新的服务。



■ 非铁金属



■ 电子

作为一家独特而高度专业的贸易公司,系统构筑、工厂建设等

经营从素材、原料到生产设备、周边机器、与制造业有关的所有业务

产业资材

包括化学制品部门(经营合成树脂原料、树脂成型品等)和机电设备部门(经营机床、各种产业机械、功能部件及工具、包含IoT相关的复合生产系统等)。化学制品部门主要推进可实现汽车轻量化的零部件的塑料化等,顺应时代潮流,满足国内外的需求。机电设备部门,经营可有效利用机器人的系统和设备,从而为解决日本人手不足、海外人工费高涨、质量不稳定等问题作出贡献。有效利用日本国内外充实的网络资源,实现涉及多方面的产业资材的全球性采购。为客户的产品制造贡献力量。



■ 化学制品



■ 机电设备

生活产业

包括管道建筑总部(以独门独院住宅、公共住宅(公寓)、工厂、各种基础设施建设现场所需的所有配管资材、设备机器为首,还经营高附加价值型建筑物及升降机等建筑设备)和食品部门(广泛经营全球进口的水产品、畜产品和国产农作物等),从事多领域事业活动。管道建筑总部应满足多方面需求,而且还经营丰富多样的环境相关商品,除导入安全节能的尖端技术外,还提供防灾型公寓。食品部门为满足严格的品质要求,与各国工厂合作,提供食用安全放心的产品。



■ 配管、住宅设备



■ 建设



■ 食品



【钢铁】
Iron & Steel

通过钢铁、特殊钢销售及
加工流通网络
为全球制造业提供支持

钢铁

有效利用冈谷集团于日本国内外的网络资源，向各行各业的客户销售钢板、棒钢、建材、钢管、原料等丰富多样的产品。此外，为了满足客户的一切需求，本公司正在构筑将生产、加工网点发展至全球各地、作为“最佳采购合作伙伴”为客户提供细致服务的体制。



■ 钢片



■ 钢板



■ 建材



■ 钢管

特殊钢

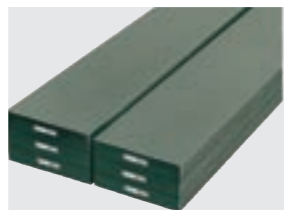
广泛经营结构用钢、工具钢、不锈钢等日本产业不可缺少的优质、高附加价值的特殊钢。这与汽车、建筑机械、机床等的制造工序密切相关，因此本公司广泛学习了材料及其用途方面的各种知识。运用这些知识，以满足日本国内外客户的需求。



■ 电弧炉



■ 线圈



■ 工具钢



■ 线材压延

冈谷钢机作用领域

金属屋顶、墙壁



进驻东南亚各国的日企工厂及购物中心的屋顶及墙壁。本公司在泰国、印度尼西亚、越南设有生产网点，一贯地提供从材料采购到加工、施工的服务。其功能和品质都获得地区最佳好评，在日系市场中所占份额比例堪称最高。

煤气管道



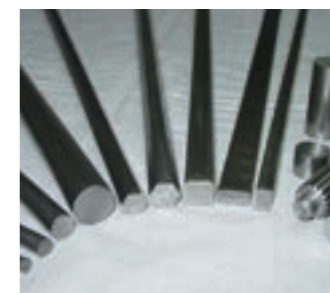
城市天然气实现了丰富而舒适的生活，并为我国产业提供支持。本公司销售作为天然气管道的钢管，将城市天然气安全稳定地送达给用户。

汽车、建设机械、机床等



作为减轻物体运动时产生的摩擦的重要零部件，轴承会组装到汽车、建筑机械、机床等众多机械中。本公司采购轴承材料轴承钢，并销售给世界各地的轴承厂商。

汽车、建设机械、OA机器等

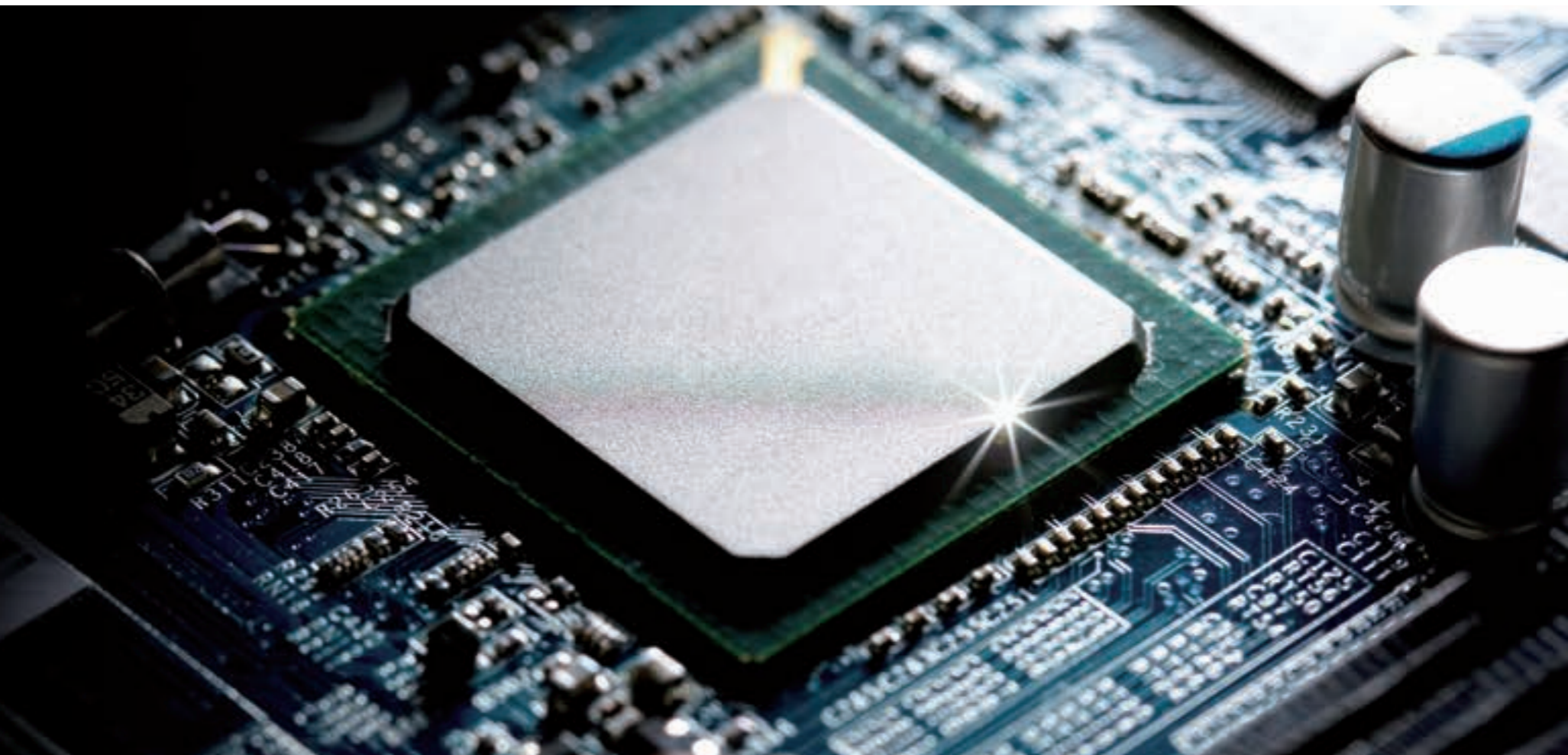


磨棒钢是通过拉模进行回火加工的精密棒钢的加工产品，会加工成车轴、螺栓、螺母、螺丝等机械零部件，并组装到汽车、建筑机械、OA机器等上。本公司向各地磨棒钢厂商销售磨棒钢材料碳素钢、合金钢和不锈钢等。

【信息、电机】

Information & Electronics

与具有较高技术力的集团所属公司实现一体化，紧密向地区用户提供最尖端技术商品



非铁金属

以铜、铝为中心，经营除铁以外的各式各样的金属。本部门不仅经营面向具有发展性的新领域的尖端材料，还注重开展与环保再利用技术有关的业务。此外，有效利用全球性网络，从世界各地采购材料、产品，并将优质的日本材料提供给海外用户，从而提高对世界制造业的贡献度。



■ 铝合金压铸零部件



■ 电子零部件（引线框）



■ 废铜



■ 铝材料

电子

从汽车、信息通信设备、FA装置、受变电设备、家电等各个领域使用的半导体、电子零部件、显示系统、通信模块、传感器、控制设备等硬件商品，到软件、系统商品，本公司在全球经营与客户产品制造有关的最尖端电子商品；并与具备工程、产品制造功能的子公司合作，发挥综合性机能。



■ CPU



■ 车载电子零部件



■ 显示系统



■ 受变电设备

冈谷钢机作用领域

空调



空调通过热交换器使房间、车内的温度变得舒适。本公司经营热交换器用材料以及省电中不可缺少的变频器铝电容材料。

数字标牌



车站大厅及商业设施等我们身边的数字标牌。所使用的就是冈谷钢机集团的显示用电脑。

新一代汽车



预计今后发展较快、需求较大的车载电子控制单元。电子零部件要减轻发热负荷，必须散热。本公司开展适用于各单元的散热产品业务。

利用IoT进行生产支援



本公司以FA机器为中心，从机器人、机械设备等所有产业资材的销售，到传感器、控制、数据解析的系统构筑方案，为客户产品制造作出贡献。

【产业资材】

Industrial Machinery & Materials

作为支持制造业的合作伙伴，
通过全球性网络采购多方面的产业资材

化学制品

本公司经营从通用树脂到高性能树脂的各种树脂原料、产品和成型品。并且很早就关注到家电、汽车、住宅设备、杂货关联产品的树脂化所带来的设计自由化和轻量化需求，与厂家共同应对客户需求；还经营再利用的原料及生物塑料等商品，努力保护环境。



■ 散热器格栅



■ 保险杠



■ 塑料原料



■ 前灯

机电设备

本公司向日本国内外的制造企业销售机床、各种产业机械、功能零部件等，并提供方案。在汽车、飞机领域，经营生产设备、工具、周边设备、检测设备、搭载品、软件系统等商品，取得了一定的业绩，还提出以机器人为中心的自动化、省人化设备方案，利用全球性网络开展业务。



■ 机床



■ 机器人



■ 激光加工机



■ 切削工具

冈谷钢机作用领域

汽车零部件



不仅销售各种灯、保险杠等外装部件及油箱、进气歧管等原料，还从事成形和涂装业务。

塑料瓶原料



在弱电领域，主要销售冰箱、空调零部件原料，另外，还销售我们身边常见的饮料用塑料瓶及酸奶容器的原料。

新一代汽车



本公司以混合动力汽车业务为基础，致力开展今后在市场中不断扩大的电动汽车和燃料电池汽车业务，同时，还积极将业务渗透到自动驾驶领域的各个方面。

飞机



本公司经营用于生产发动机零部件和机体零部件的热处理设备、使用机器人和IoT的自动化系统及3D打印机等新技术。并为“材料到设备的系列供给”提供方案。

【生活产业】

Living Related Products

本公司提供与“住”、“食”等
 每日生活密切相关的
 基础设施材料和消费材料



配管、住宅设备

本公司经营独门独院住宅、公共住宅（公寓）、工厂、各种基础设施现场所需的所有配管资材、机器设备、节能环保商品等。为了照顾多样的用户需求，还经营丰富多样的环保商品。



■ 热水循环系统



■ 附有过滤单元的沐浴升温系统

建设

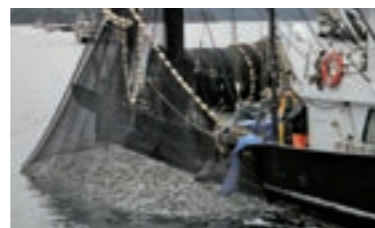
以优质的都市开发为目标展开以房地产为中心的事业。本公司具有开发的能力，从公寓、独栋住宅到物流设施、工厂建设等多方面开展事业，还经营升降机、停车设备等建筑设备。



■ XESTA TOWER 名古屋代官町

食品

面对全球人口增长、气候变动、粮食危机的时代，本公司从水产品、畜产品的原料和加工品到农作物，与日本国内及海外约30个国家进行贸易交易，从而将食用安全、放心的食品送至日本、甚至世界人们的餐桌上。



■ 加拿大的鲑鱼捕捞场景



■ 鸡肉加工品

冈谷钢机作用领域

煤气表



用于测量天然气使用量的煤气表。为了确保正确、安全的测量及使用状态，经营优质配管材料。

埋设配管



城市天然气实现了丰富而舒适的生活，并为我国产业提供支持。而将这干净的气体送至各个家庭的天然气配管，就起着供给天然气的动脉网的作用。本公司提供更加安全、耐震性优越的天然气配管。

停车场



位于商业设施、公共住宅（公寓）等密集的城市中心位置。为了有效利用有限的土地，提供便利且性能优越的自走式停车场。

松岛西红柿



本公司在宫城县松岛町与当地农户共同成立了农业生产法人。在利用了荷兰式栽培技术的玻璃房内，进行水耕栽培。通过贯彻实施质量管理，生产和销售安全、放心且美味的“松岛西红柿”。

CSR 冈谷钢机的CSR活动

重视环境和 与社会的协调， 致力于提高企业价值

1669年创业以来，
致力提高企业行动力和企业价值，
挑战各种各样的课题。
今后仍将准确地掌握社会需求和时代动向，
持续以为社会作出贡献的企业自居。



CSR起源

自180年前传承下来的 CSR精神

1836年，6代惣助将笹屋的经营方针和日常的心得归纳为“店规”、“家规”，制定了每天早晨开始工作之前全体员工朗诵的“日诵五则”，并付诸实践。这些都与现代的CSR精神相通，制定了笹屋店员进行业务、营业姿态的方向，为生意兴隆作出了贡献。

日诵五则

- 一. 不饰外而修心
- 一. 知身份戒奢侈
- 一. 憎虚伪重诚信
- 一. 劳为乐懒为耻
- 一. 知责任当协力

遵纪守法

完善内控系统的基本方针

以可持续性发展为目标，履行社会责任，同时，努力持续实施经营质量改善，并充实和加强内控，从而提高企业价值。此外，以企业统制、遵纪守法及风险管理作为经营的重要课题，认识到每一位员工的行为都是增加集团信誉、企业持续发展的重要因素，充分认识到自己的社会责任，并据此开展事业活动，构筑这样的企业文化正是我们所追求的目标。为实现这一目标，本公司将不断充实和加强这一作为基础设施的内控系统。

环境对策

环境方针

充分认识地球环境与事业活动的密切联系，制定集团环境方针等，时刻牢记地球环境的保护和经济社会的可持续发展，为社会做出广泛贡献。

通过ISO14001认证

2000年6月通过了环境管理体系国际规格ISO14001认证。之后，致力扩大包括集团在内的通过认证公司的范围。



社会贡献活动

地区社会

若宫祭

本公司从古以来就一直积极参与名古屋三大传统节日之一的“若宫祭”。从江户时代开始就将店铺前，时至今日仍将总公司一层的正门前提供给节日时在名古屋城下行进的队伍休息。这一固定场所，促进了地区交流。



教育

对奖学团体的支持

1917年，本公司创设了向学生提供学费、住处以及伙食的团体“真照学舍”（现：公益财团法人真照会）。2017年迎来成立100周年纪念日，迄今为止受助过的毕业生达到500名。照片为大学生共同生活的学生宿舍（爱知县名古屋市）。



文化、艺术

慈善音乐会

自2013年开始，每年举办“OKAYA CHARITY CONCERT ~感谢之夜~”。承蒙大家的热烈支持，我们加入与门票收益同等金额的捐款，与到场观众的捐款一同捐给社会福祉法人爱知县共同募捐会。



国际交流

教育支援

2013年，同在泰国开展营业活动的5家集团所属公司在当地成立了以教育支援为主要目的的SAKURA RUAMNAMJAI财团（※共同携手的意思），且已展开支援。此外，自2014年起，为印度冈谷钢机在当地的日语学校提供支援。



社会福祉、环境

参与募捐活动

每年除参加全国一齐进行的“红羽毛共同募捐”活动外，还参加“绿色募捐”活动，将募集款项积极用于地区福祉、森林整备及绿化推进项目中。此外，自2009年起，参加“日本经团连自然保护基金”活动，努力保护自然环境。



让农村和山村 恢复生机的支援活动

与三重县纪宝町的协定

在因伊半岛暴雨受灾的三重县纪宝町浅里地区，自2013年开始，每年为地区复兴实施插秧、割稻子等志愿者活动，2015年与该地区签订“与让农村和山村恢复生机活动有关的协议书”，持续组织支援活动及交流。

