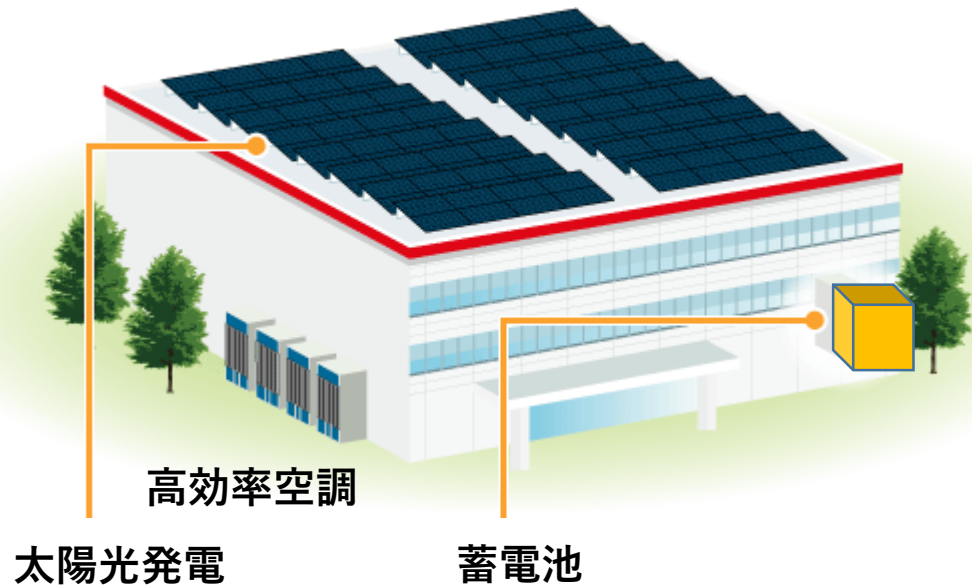


『防災・防菌・機能性』商品のご紹介

岡谷鋼機株式会社 東京本店 配管部

岡谷鋼機グループができること

- ① **太陽光発電・蓄電システムのご提案**
- ② 高効率空調、LED照明等の導入による省エネ化
- ③ 地下水ろ過、水処理効率化、**非常時飲料水確保**
- ④ **防災、防菌、機能性商品のご提案**



災害(停電)時の電気とあかりの確保に！！

災害時の
電気とあかり
準備できていますか？



・意匠特許番号:1641980号 ・実用新案登録番号:3222540号
※本製品の知的財産権は当社に帰属します。

内閣府国土強靱化計画

ジャパンレジリエンスアワード優秀賞受賞！！

同梱製品

- ・ポータブル蓄電池「HUG-400A」1台
- ・ソーラーパネル 1台
- ・リチウムイオンLEDライト 1本
- ・リチウムイオン蓄電池LED照明 1台
- ・E26口金LED電球 2セット

ポータブル蓄電池 使用目安

- ・スマートフォン 約60回充電可能
- ・テレビ 約5時間使用可能
- ・LED電球 約100時間使用可能
- ・ノートパソコン 約20回充電可能

本製品で災害時復旧までの時間を十分にしのげる電力と灯を確保

同梱のソーラーパネルを使用すれば屋外で何度でも充電可能！！

防災タワー-EPB 同梱商品

どこでも電気を使用可能！軽量で楽々持ち運び！！

内閣府国土強靱化計画 ジャパンレジリエンスアワード強靱化大賞受賞！！



小型で、楽に持ち運べ、
どこでも電気が使用できます
安全性の高い
リチウムイオン電池を使用

世界的な第三者安全科学機関

UL規格：BBCV2.MH21015合格

釘差し試験合格

国際検査機関・TUV（テュフ）による安全適合検査に合格

HUG400Aならこれだけ使えます

	55型テレビ	32型テレビ	24型テレビ	モバイルパソコン	携帯ラジオ
消費電力	155W	70W	47W	6000mAh	500mAh
使用目安	2.5時間	5時間	8時間	約20台分充電可能	約200台分充電可能
	扇風機	ドラム式洗濯機	一般大型洗濯機	大型600L型冷蔵庫	小型80L型冷蔵庫
消費電力	44W	洗濯140W	洗濯160W	85W	30W
使用目安	8時間	約4回	約4回	4.6時間	12時間
	LED電球	スマートフォン	電気毛布		
消費電力	4W	1,821mAh	55W		
使用目安	100時間	約60回充電可能	7時間		

HUG400Aなら
**大型電化製品も
使える**

簡単持ち運びでポータブル蓄電池に充電！！

■製品仕様

- ソーラーパネルのピークパワー：100W
- 出力ポート
USBポート：5V / 2.4V(Max)
DC18Vポート：18V / 5A(Max)
- 変換効率：23-25%
- 動作温度：-40～85%
- 展開サイズ：94 x 94 x 1cm
- 折り畳みサイズ：32 x 19 x 8 cm
- 重量：約2kg
- 対応機種：HUG-400A



折り畳み後



コンパクト!!

水銀灯100w以上のあかりを確保！！

HUG 20A

防災非常用LED照明

リチウムイオンバッテリー搭載LED照明(PR-HUG-20A)

20Wの消費電力で、
水銀灯100W以上の明るさ
約11時間の長時間点灯 (満充電時)



New

電池残量インジケータ (入力電流:10mA、消費電力:0.2W)

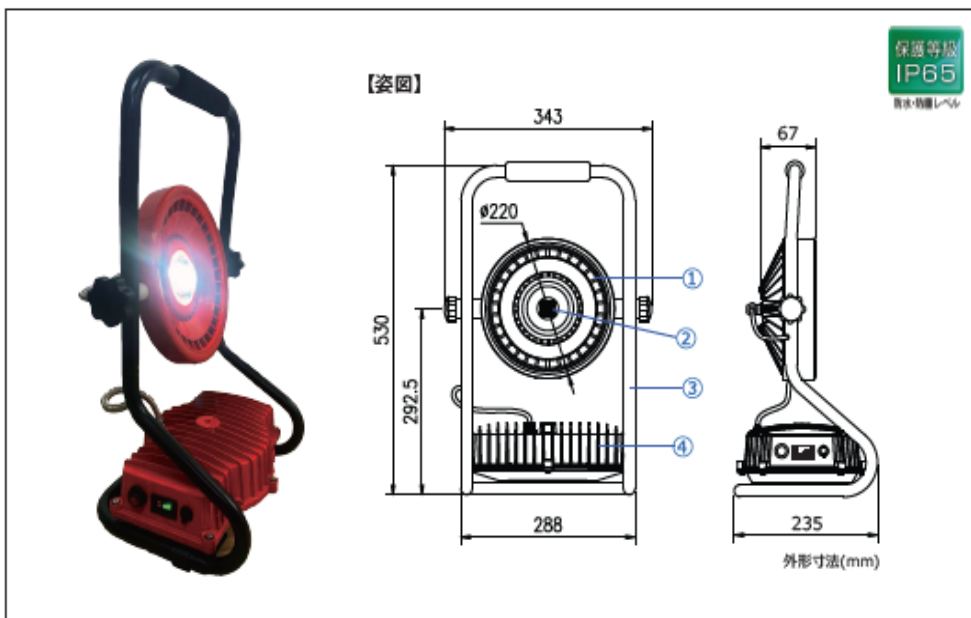


電池残量が20%以上の場合、緑色点灯
※フル充電時、4ヶ緑色点灯



電池残量が20%未満の場合、赤色点灯

製品名	防災非常用LED照明
型番	PR-HUG-20A



電気特性・製品仕様

電池容量	11Ah	消費電力	20W
入力電圧	AC100~240V	連続点灯時間	11時間
充電時間	7~10時間	電源	ACアダプタ

①	本体	アルミADC12	演色性	Ra75	動作温度	-25~50℃
②	レンズ	強化ガラス	重量	6.4kg	保存温度	-25~50℃
③	フレーム	鉄Q195	色温度	5000K	全光束	2000 lm
④	電源ボックス	ADC12	配光角	85°	保証期間	5年

多機能ハンドライト！！



HUG EMERGENCY LIGHT

PR-HUG-E250A

使い方いろいろ！

PR-HUG-E250A

Capacity: 4000mAh

出力	DC 5V/2.4A(max)
入力	DC 5V/2.1A(max)
光束	200lm
色温度	6000K
製品サイズ	35×35×242mm
バッテリー	Li-Ion 3.7V 4000mAh/14.8Wh
充電時間	~3 hours
動作温度	0~40℃
保存温度	-10~50℃
消費電力	2W(max)
質量	280g

連続点灯時間	
LED弱モード	80時間
LED中モード	120時間
LED強モード	6時間
SOS信号モード(赤/青)	50時間
虫よけ灯モード	6時間
懐中電灯モード	6時間

ポータブル電源 マグネット付き 防水機能

LED弱モード

LED中モード

LED強モード

SOS信号モード

虫よけ灯モード

懐中電灯モード

1 懐中電灯

一晩中点灯してもバッテリー切れの心配はありません。

2 アウトドア用ランタン

野宿などのランタンとして最適です。

3 SOS ランプ

赤と青のLEDライトが点滅するSOSランプモードが搭載されています。
[JIS C 0448:1997 表示装置(表示部)の色が赤青緑] 赤・青(緊急)・青・動作を必要とする状態の表示

4 虫除け灯

屋外でも虫が集まりにくいオレンジ色の明かりです。

5 モバイルバッテリー

4000mAh内蔵バッテリー。携帯電話2台分の蓄電容量です。

6 防水機能

防水性に優れ、雨に濡れても大丈夫です。

マグネット付き

強力なマグネット付きでしっかりと吸着します。両手で作業したい時に。

電池残量表示機能

LED1 LED2 LED3 LED4
25% 50% 75% 100%

バッテリーの残量を確認できます。

充電・放電方法

キャップを開け、USBケーブルをMICRO USB充電・放電ポートに接続してください。

- USBケーブルを接続して充電します。
- 携帯電話を充電します。

ACコンセント付きLED豆電球

※単品販売も承っております。

LED豆電球2個の明かりを確保！！

製品（2個付属）

- ・ ACコンセント
- ・ 延長コード付
- ・ E26口金LED



その他取り扱い商品

水害から資産を守ります！！ (ゲリラ豪雨・台風対策！)

1) 洪水時の浸水対策に早期対応

- ・ 工事不要、特殊工具不要、**地面に置くだけで敷設可能**
- ・ 樹脂製で軽量 (1枚約6.2kg)、**10M分の設置が2人2分**で可能



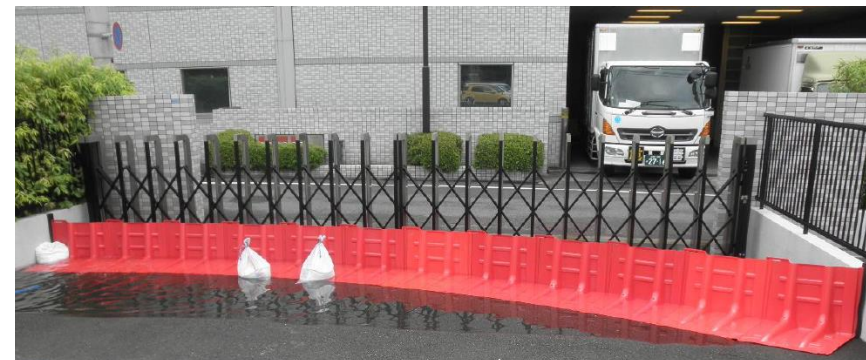
2) 環境への貢献

- ・ 土嚢は廃棄処分が必要 (廃棄代：約1200円/個)
本製品は樹脂材のため10年以上繰り返し利用可能



3) その他

- ・ **鋼製に比べて安価、高い柔軟性・取付・保管が容易**
- ・ 日本で販売開始して約10年、**数万枚の販売実績**
(関西国際空港等)





お手入れ簡単！ フィルター交換・購入不要の除菌脱臭機！！

■商品特徴

①世界初の吸着フィルター無しの壁掛け光触媒・除菌脱臭機

⇒お手入れ簡単！フィルター交換・購入不要！！

(数か月に1度、水またはぬるま湯で付け置き洗いするだけ)

②強力な除菌・脱臭機能



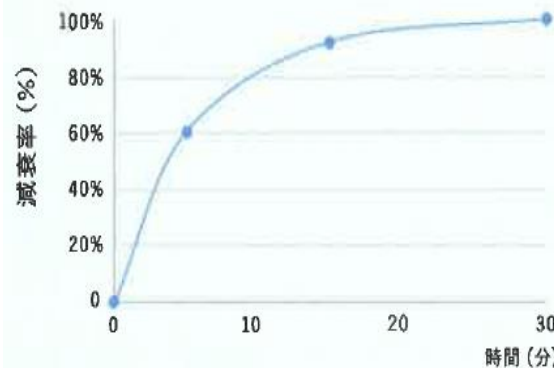
③豊富な実績

国立競技場他、数万台以上の販売実績

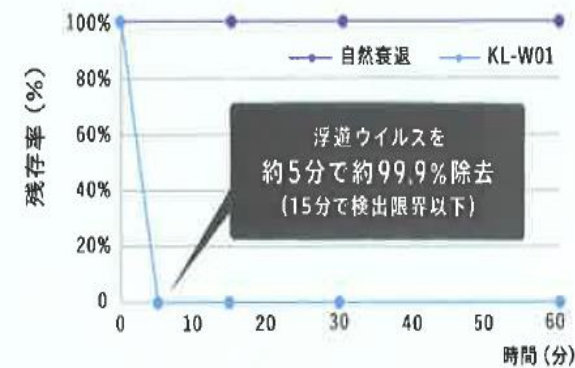
④スタイリッシュなデザイン

薄くて軽く、空間と一体化するため様々なシーンになじみます。(スタンドタイプ別売)

アセトアルデヒド除去性能 *2



浮遊ウイルス除去性能 *3



断水時に飲料水を確保できる安心を！！

①安心な貯水容量

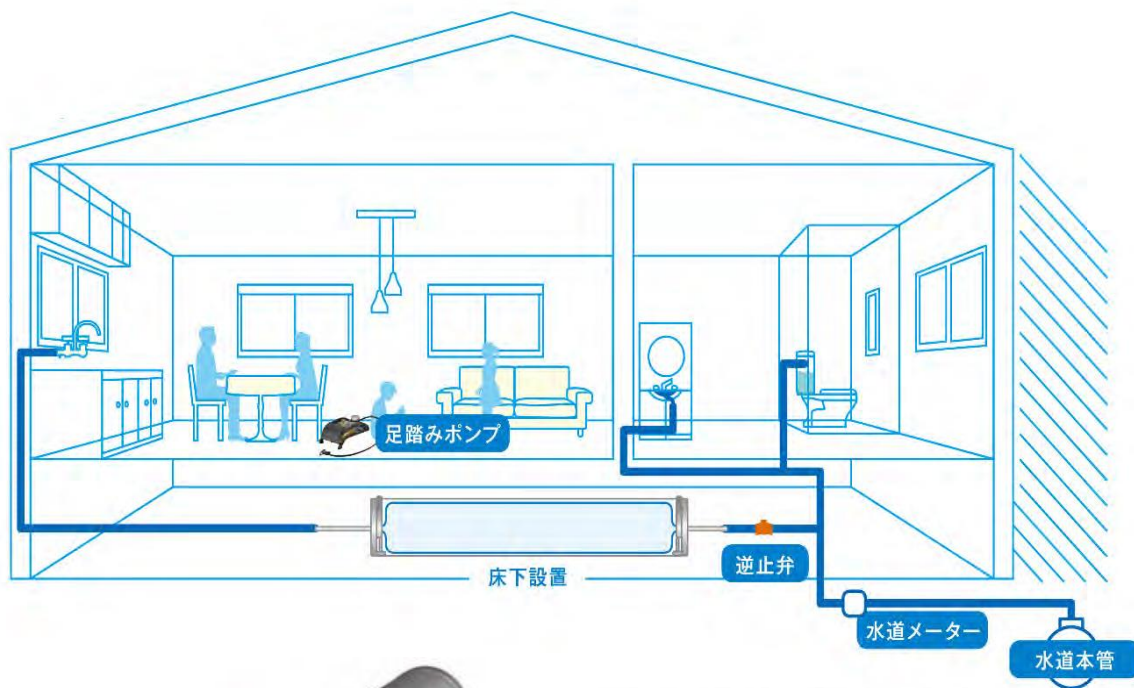
120ℓ / 1本で4人x3日分の生活水確保
* 飲料水/3ℓ + トイレ/5ℓ + 衛生水/2ℓ
計10ℓ / 人・日 x 4人 x 3日

②安全な水を保つ

貯水した水道水をそのまま使用
空気に触れない・常に循環する構造

③省スペース設計

床下や屋外デッドスペースに設置可能



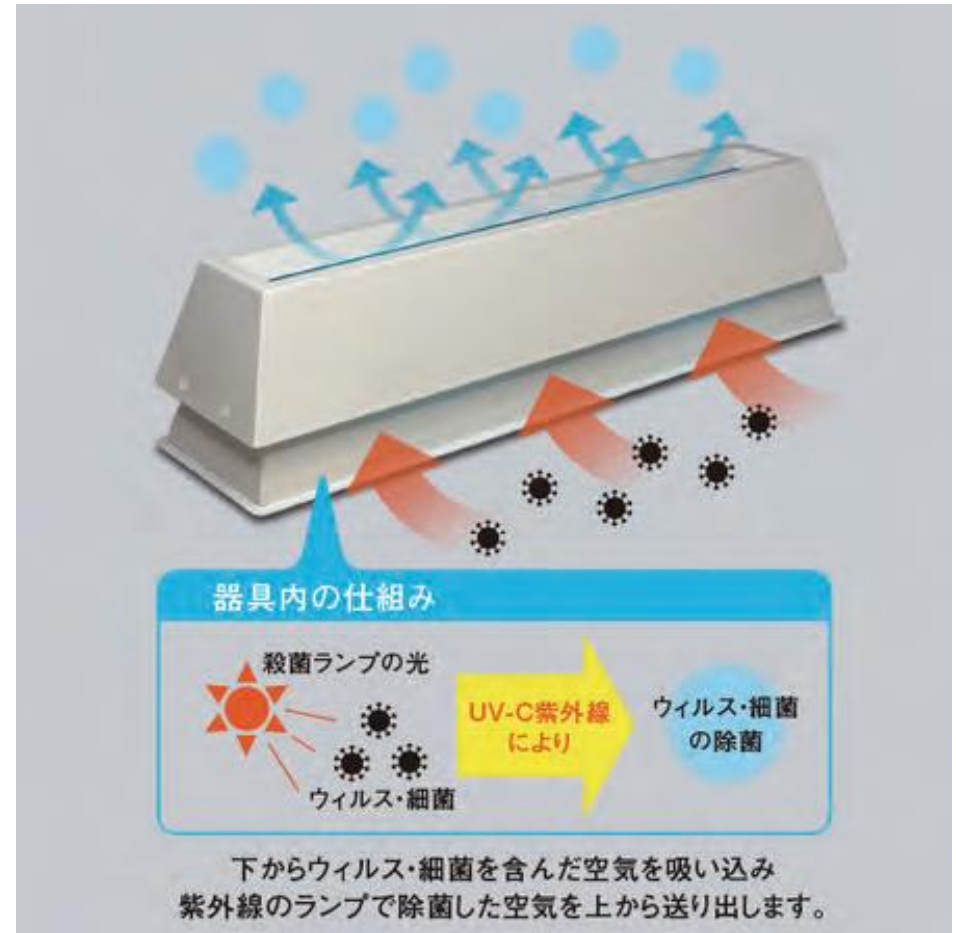
浮遊するウイルス・細菌・カビを紫外線除去！！

特徴

- ①狭い空間での除菌効果あり
- ②コンパクトでスタイリッシュ
- ③空気対流式で静か
- ④工事が不要
- ⑤棚置き、壁掛けにもできる

摘要シーン

- ・病院・介護施設
- ・各種施設の更衣室
- ・フィッティングルーム
- ・トイレ
- ・給湯室



浮遊するウイルス・細菌を強力紫外線で除去！！

■商品特徴

- ①日本製比較に比べて出力約5～6倍
※出力 $3557 \mu\text{w}/\text{cm}^2$ 、インフル1秒で死滅
- ②第三者機関効果実証済
- ③簡単メンテナンス（年一回ランプ交換）
- ④紫外線が外に漏れない安全設計
- ⑤化学薬品不使用の環境配慮
- ⑥設置が容易（コンセント付）
- ⑦豊富な実績



FBI、ペンタゴン、関西国際空港、カップクリエイト等

■適用床面積 50㎡/台

■外径寸法 W159 × L985 × H171.2 (mm)

※スタンドタイプもございます！！ →



コロナグループ・カップ・クリエイト様で採用
約100か所の施設内にコロナ対策で設置予定

※人の触れる箇所を抗菌に！！（ドアノブ、テーブル等）

■商品特徴

- ① 可視光応答型の光触媒
※**日刊工業新聞掲載**
- ② **照明等の低照度でも抗菌発揮**
- ③ 銅イオン配合のため**暗闇でも抗菌可能**
- ④ アルコール入りのため即除菌＆
光触媒による抗菌継続のWダブルパワー！！
- ⑤ **10年の研究、性能実証評価による安心の品質**
⇒ATP検査によるフィールド実証試験済
(ATP検査：タンパク質量＝菌量と仮定し測定)
- ⑥ 清掃作業の負担減
- ⑦ **大手自動車メーカーの内装等 多数実績あり**
- ⑧ **食品添加物が成分のため安心安全**

※開発品向け塗り込みタイプも有

■内容量

ルームケアコート/200ml

ルームケアコートワイド/300ml

■価格

ルームケアコート/200ml @ 3,800円/本（6本単位での御注文承り）

ルームケアコートワイド/300ml @ 4,800円/本（同上）



検温カメラ/+クリア

販売価格 オープン価格

高品質検温カメラ！±0.2℃！！

特 長

マスクをしたまま**非接触**で**自動検知**

1秒以内で素早く計測

誤差**±0.2℃**の高い精度 測定範囲は**10～42℃**

2万人の顔写真登録が可能

本体**8GB**まで、測定結果データ蓄積可能

(蓄積データは、Excel抽出可能)

工事不要で設置・撤去作業が楽



※約110cmスタンドタイプもございます！！

自動水栓

販売価格 4.2万円 (送料・工事・税別)

感染予防、節水対策、手洗い負担の軽減！！

できる限り後付け式にすることで既存設備を活かせるため
最小限のコストで自動水栓の導入が可能

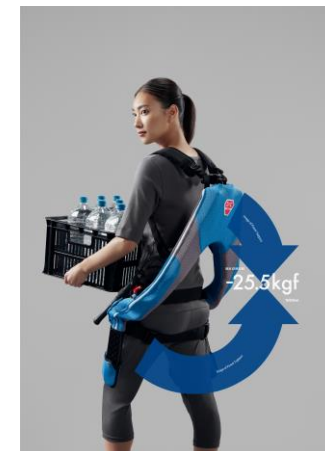
低価格 X 短工期



マッスルスーツ

販売価格 オープン価格

腰への負担軽減、介護のサポートに！！

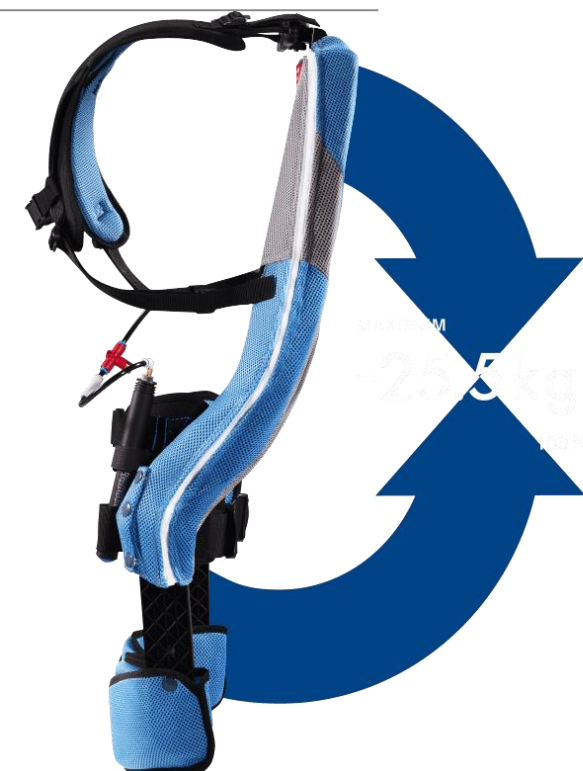


BACK

SIDE

特徴

- ①パワフル 最大補助力25.5kgf
- ②省エネ 電気不要
- ③軽量 本体重量3.8kg
- ④簡単 10秒で装着完了
- ⑤防水防塵 屋外、水場作業可



ご査収頂き誠にありがとうございました。

ご質問・お問い合わせに関しては、下記まで何なりとお申し付け下さい。

岡谷鋼機株式会社

東京本店 配管部

〒100-0005

東京都千代田区丸の内一丁目9番1号

丸の内中央ビル14階

TEL:03-3215-7560

FAX:03-3215-7676

Email: haikan.tricare@okaya.co.jp