

Fact Book 2026

2026 年 2 月期

OKAYA & Co.
SINCE 1669

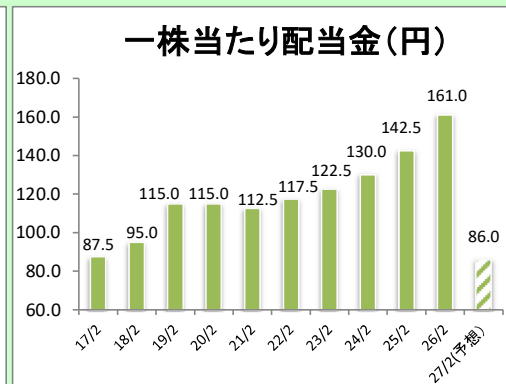
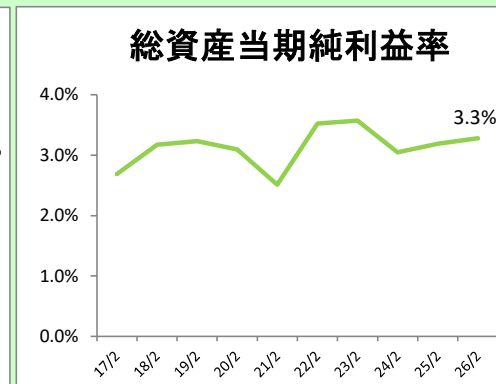
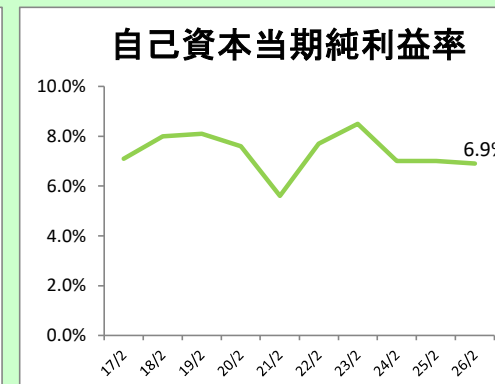
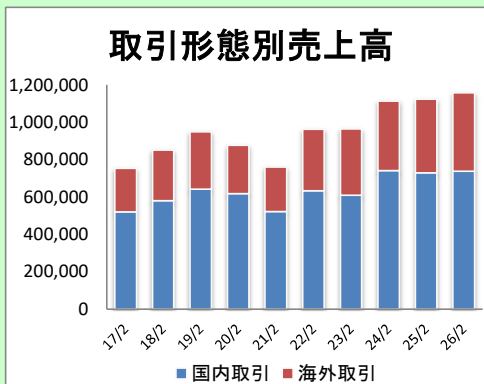
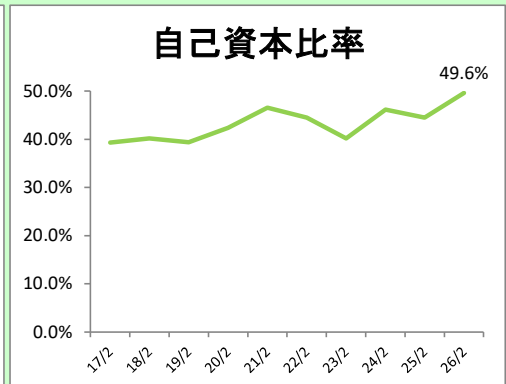
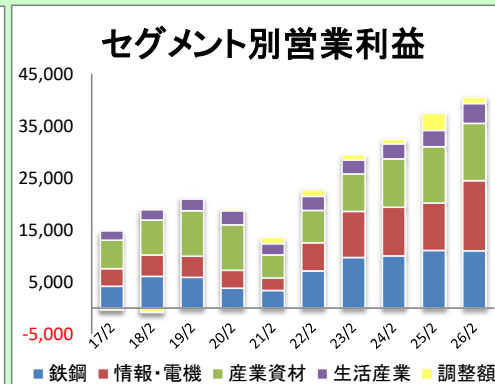
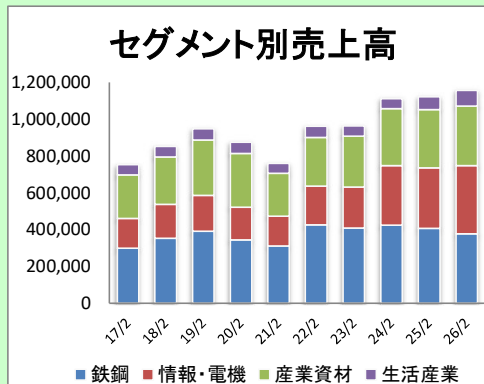
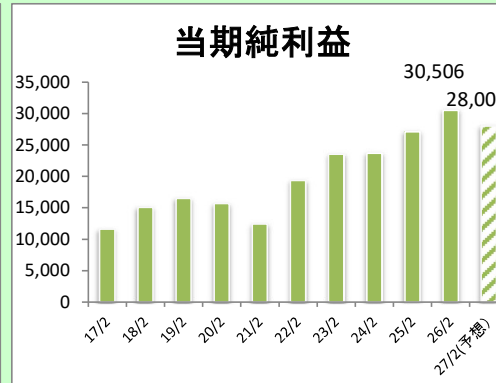
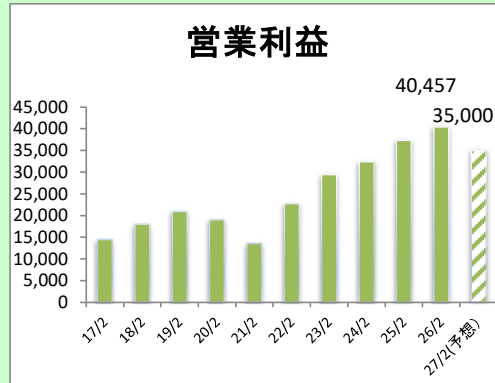
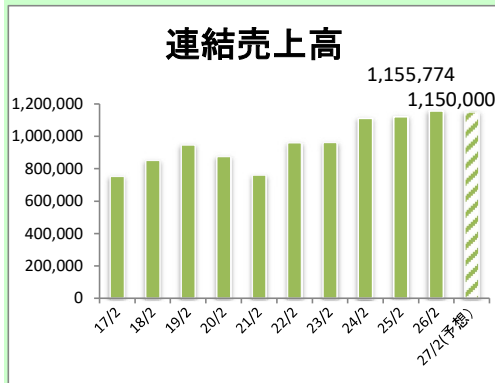
～目次～

◆連結業績と指標分析		
財務ハイライト	1
主要財務データ	2
分析データ（1）	3
総合力分析		
収益性分析		
効率性分析		
生産性分析		
外部格付		
分析データ（2）	4
安全性分析		
株式指標		
費目別		
	5
セグメント別売上高・営業利益		
海外取引比率		
所在地別売上高		
向け地別売上高		
◆個別業績の概要	6
（個別）貸借対照表		
（個別）損益計算書		
（個別）セグメント別売上高		
◆株式情報	6

※「収益認識に関する会計基準」（企業会計基準第29号 2020年3月31日）等を
2022年度（2023年2月期）より適用しております。

【財務ハイライト】

(単位:百万円)



※2024年9月1日に普通株式1株を2株に分割しており、便宜的に遡及して記載しております。また、2026年6月1日付で普通株式1株を2株とする分割を予定しており、株式分割前基準の2027年2月期配当金予想は172円であります。

【主要財務データ】

(単位:百万円)

◆連結損益計算書	2017	2018	2019	2020	2021	2022	2023	2024	2025	2026(予想)
売上高	851,425	948,596	875,623	760,443	960,809	962,016	1,111,934	1,121,764	1,155,774	1,150,000
営業利益	18,016	20,972	19,032	13,584	22,719	29,448	32,412	37,369	40,457	35,000
経常利益	22,411	25,002	23,012	18,298	28,021	32,568	35,850	41,921	45,485	40,000
当期純利益	15,063	16,494	15,670	12,429	19,321	23,520	23,659	27,070	30,506	28,000

注. 「収益認識に関する会計基準」(企業会計基準第29号)等を2022年度の期首より適用しています。

(単位:百万円)

◆連結貸借対照表	2017	2018	2019	2020	2021	2022	2023	2024	2025
総資産	502,396	519,063	494,089	497,220	600,853	716,785	837,005	861,185	1,001,164
純資産	211,153	214,599	219,451	242,041	278,887	304,975	404,327	402,679	517,680
自己資本	201,860	204,901	209,436	231,793	267,280	288,472	386,277	383,575	496,262
有利子負債	116,419	123,692	96,945	82,617	129,311	166,732	154,863	191,687	161,326

注. 会計基準変更に伴い、2018年度の財政状態を一部遡及修正。

(単位:百万円)

◆連結キャッシュ・フロー計算書	2017	2018	2019	2020	2021	2022	2023	2024	2025
営業活動によるキャッシュ・フロー	△ 5,250	△ 832	34,365	24,135	△ 28,110	△ 18,753	26,555	4,489	47,999
投資活動によるキャッシュ・フロー	△ 2,839	△ 2,515	△ 5,828	△ 7,075	△ 13,438	△ 1,598	△ 7,727	△ 37,707	△ 9,387
財務活動によるキャッシュ・フロー	8,264	3,946	△ 28,529	△ 16,143	41,232	26,654	△ 19,893	31,334	△ 36,035
現金及び現金同等物の期末残高	8,304	8,785	8,633	9,669	9,711	16,910	16,759	14,815	18,281

(単位:百万円)

◆指標	2017	2018	2019	2020	2021	2022	2023	2024	2025
ROE(自己資本当期純利益率)	8.0%	8.1%	7.6%	5.6%	7.7%	8.5%	7.0%	7.0%	6.9%
ROA(総資産当期純利益率)	3.2%	3.2%	3.1%	2.5%	3.5%	3.6%	3.0%	3.2%	3.3%
自己資本比率	40.2%	39.4%	42.4%	46.6%	44.5%	40.2%	46.2%	44.5%	49.6%

(単位:社)

◆関係会社数	2017	2018	2019	2020	2021	2022	2023	2024	2025
連結子会社	70	71	71	71	73	75	75	78	78
持分法適用関連会社	14	14	14	14	15	20	19	22	22
合計	84	85	85	85	88	95	94	100	100

(単位:人)

◆従業員数	2017	2018	2019	2020	2021	2022	2023	2024	2025
単体	673	684	683	691	678	668	678	732	773
連結	4,995	5,079	5,115	5,126	5,246	5,554	5,626	6,477	6,536

【分析データ（1）】

◆総合力分析		2017	2018	2019	2020	2021	2022	2023	2024	2025
自己資本当期純利益率	(注1)	8.0%	8.1%	7.6%	5.6%	7.7%	8.5%	7.0%	7.0%	6.9%
総資産経常利益率	(注2)	4.7%	4.9%	4.5%	3.7%	5.1%	4.9%	4.6%	4.9%	4.9%
売上高当期純利益率		1.8%	1.7%	1.8%	1.6%	2.0%	2.4%	2.1%	2.4%	2.6%
総資産回転率		1.7	1.8	1.8	1.5	1.6	1.3	1.3	1.3	1.2

注 1. 自己資本当期純利益率 = $\frac{\text{当期純利益}}{\text{期首・期末平均自己資本}}$

注 2. 総資産経常利益率 = $\frac{\text{経常利益}}{\text{期首・期末平均総資産}}$

◆収益性分析		2017	2018	2019	2020	2021	2022	2023	2024	2025
売上高総利益率		7.0%	6.7%	7.0%	7.0%	6.8%	7.9%	7.6%	8.3%	9.2%
売上高営業利益率		2.1%	2.2%	2.2%	1.8%	2.4%	3.1%	2.9%	3.3%	3.5%
売上高経常利益率		2.6%	2.6%	2.6%	2.4%	2.9%	3.4%	3.2%	3.7%	3.9%

(単位: 回転月数)

◆効率性分析		2017	2018	2019	2020	2021	2022	2023	2024	2025
総資産回転期間		7.1	6.6	6.8	7.8	7.5	8.9	9.0	9.2	10.4
売上債権回転期間		3.0	3.0	3.1	3.3	3.0	3.8	3.3	3.6	3.6
買入債務回転期間		1.7	1.6	1.8	1.9	1.6	2.1	1.8	1.7	1.8
棚卸資産回転期間		0.8	0.8	0.9	1.0	1.1	1.7	1.5	1.5	1.5
有形固定資産回転期間		0.5	0.5	0.5	0.7	0.7	0.7	0.7	0.8	0.8

(単位: 百万円)

◆生産性分析		2017	2018	2019	2020	2021	2022	2023	2024	2025
従業員一人当たり売上高		170.4	186.7	171.1	148.3	183.1	173.2	197.6	173.1	176.8
従業員一人当たり経常利益		4.5	4.9	4.5	3.6	5.3	5.9	6.4	6.5	7.0

◆外部格付		2017	2018	2019	2020	2021	2022	2023	2024	2025
格付投資情報センター(R&I)		A-	A-	A	A	A	A	A	A	A
日本格付研究所(JCR)		A-	A-	A-	A	A	A	A	A+	A+

【分析データ（2）】

◆安全性分析	2017	2018	2019	2020	2021	2022	2023	2024	2025
自己資本比率	40.2%	39.4%	42.4%	46.6%	44.5%	40.2%	46.2%	44.5%	49.6%
流動比率	123.7%	129.9%	140.8%	146.8%	136.8%	132.7%	141.7%	145.6%	154.0%
当座比率	96.0%	99.8%	107.7%	112.6%	98.3%	91.4%	98.2%	102.3%	108.0%
固定比率	102.3%	92.9%	87.1%	89.0%	91.6%	86.7%	93.8%	92.1%	96.6%
固定長期適合率	81.3%	74.3%	69.4%	71.4%	74.4%	71.8%	74.9%	71.6%	74.8%
インタレスト・カバレッジ・レシオ	13.9	13.2	13.1	14.0	20.9	15.1	11.5	13.9	14.4
ネット有利子負債倍率(ネットDER)	0.5	0.5	0.4	0.3	0.4	0.5	0.3	0.4	0.3

◆株式指標	2017	2018	2019	2020	2021	2022	2023	2024	2025
株価(円)									
始値	4,045	5,855	4,800	4,500	4,515	4,750	5,170	7,075	7,000
高値	6,720	6,250	5,465	4,825	4,990	5,395	7,435	9,170	10,000
安値	3,825	4,210	4,425	3,425	4,425	4,480	4,940	6,725	6,140
終値	6,050	4,800	4,500	4,535	4,750	5,125	7,060	6,970	9,870
時価総額(百万円)	117,612	93,312	87,480	88,160	92,340	99,630	137,246	135,497	191,873
1株当たり配当金(円)	95.0	115.0	115.0	112.5	117.5	122.5	130.0	142.5	161.0
配当性向	12.1%	13.4%	14.1%	17.4%	11.7%	10.0%	10.6%	10.1%	10.2%
EPS(一株あたり利益)	782.28	856.72	813.97	645.64	1,003.74	1,222.23	1,229.59	1,406.86	1,585.46
BPS(一株あたり純資産)	10,483.2	10,643.0	10,878.8	12,040.3	13,888.5	14,992.0	20,075.3	19,934.8	25,791.5
PER(株価収益率)	7.7	5.6	5.5	7.0	4.7	4.2	5.7	5.0	6.2
PBR(株価純資産倍率)	0.58	0.45	0.41	0.38	0.34	0.34	0.35	0.35	0.38

注. 2024年9月1日を基準日として、普通株式1株を2株に分割しており、過去に遡り当該株式分割を考慮した額で便宜的に記載しています。

(単位:百万円)

◆費目別	2017	2018	2019	2020	2021	2022	2023	2024	2025
販売費および一般管理費	41,193	42,960	42,069	39,739	42,872	46,618	52,492	55,844	65,466
減価償却費	3,802	3,628	3,787	3,489	3,921	4,299	4,668	5,545	6,427
支払利息・手形売却損	1,701	2,029	1,877	1,304	1,411	2,380	3,438	3,289	3,456
受取利息・配当金	4,632	5,082	5,115	4,302	4,962	5,331	6,174	7,305	8,350
持分法投資損益	1,034	810	392	305	1,803	1,117	891	1,045	805
金融収支 (注1)	3,965	3,863	3,630	3,303	5,354	4,068	3,627	5,061	5,699

注1. 金融収支＝受取利息・配当金＋持分法投資損益－支払利息・手形売却損

【連結売上内訳】

(単位:百万円)

◆セグメント別売上・営業利益	2017	2018	2019	2020	2021	2022	2023	2024	2025
連結売上高	851,425	948,596	875,623	760,443	960,809	962,016	1,111,934	1,121,764	1,155,774
鉄鋼セグメント	352,201	391,511	345,298	311,656	426,172	408,616	424,865	406,369	377,823
情報・電機セグメント	185,024	194,437	177,753	162,052	211,585	223,805	322,519	329,056	370,348
産業資材セグメント	257,715	300,967	291,672	231,191	263,206	275,932	308,751	316,133	321,930
生活産業セグメント	56,484	61,680	60,899	55,542	59,844	53,662	55,798	70,205	85,671
連結営業利益	18,016	20,972	19,032	13,584	22,719	29,448	32,412	37,369	40,457
鉄鋼セグメント	6,102	5,881	3,766	3,342	7,139	9,690	10,011	11,062	11,016
情報・電機セグメント	4,065	4,021	3,479	2,424	5,355	8,894	9,342	9,093	13,435
産業資材セグメント	6,694	8,816	8,721	4,443	6,257	7,190	9,317	10,845	11,071
生活産業セグメント	2,006	2,236	2,685	2,172	2,746	2,616	2,858	3,162	3,776
調整額	△ 853	16	378	1,201	1,220	1,056	882	3,205	1,156

(単位:百万円)

◆海外取引比率	2017	2018	2019	2020	2021	2022	2023	2024	2025
国内取引	579,892	642,159	617,581	521,958	632,984	609,113	740,518	729,234	736,921
海外取引	271,533	306,436	258,041	238,485	327,825	352,903	371,416	392,530	418,853
合計	851,425	948,596	875,623	760,443	960,809	962,016	1,111,934	1,121,764	1,155,774
(海外取引比率)	31.9%	32.3%	29.5%	31.4%	34.1%	36.7%	33.4%	35.0%	36.2%

(単位:百万円)

◆向け地別売上高 (注)	2017	2018	2019	2020	2021	2022	2023	2024	2025
日本	620,560	700,978	675,489	570,282	689,317	655,386	791,171	807,264	823,614
アジア(中国を含む)	171,751	188,353	-	-	-	-	-	-	-
アジア(中国を除く)	-	-	90,545	70,853	110,529	126,520	134,191	131,499	146,060
中国	-	-	58,962	76,713	84,651	77,466	71,981	63,065	66,640
欧米他	59,113	59,264	50,625	42,593	76,311	102,643	114,590	119,934	119,458
合計	851,425	948,596	875,623	760,443	960,809	962,016	1,111,934	1,121,764	1,155,774

注. 売上高は顧客の所在地を基礎とし、国または地域に分類。

【個別業績の概要】

(単位:百万円)

◆損益計算書	2017	2018	2019	2020	2021	2022	2023	2024	2025	2026(予想)
売上高	574,341	644,856	605,876	517,046	667,526	567,916	598,541	600,841	591,660	590,000
営業利益	8,240	10,970	10,102	7,212	11,635	15,706	17,075	19,582	16,541	18,000
経常利益	15,772	18,505	17,111	12,615	17,672	23,218	26,401	27,050	29,308	29,000
当期純利益	12,173	13,700	12,704	9,362	13,069	18,028	19,795	19,671	22,819	23,000

注. 「収益認識に関する会計基準」(企業会計基準第29号)等を2022年度の期首より適用しています。

(単位:百万円)

◆貸借対照表	2017	2018	2019	2020	2021	2022	2023	2024	2025
総資産	380,338	391,207	370,365	372,778	444,333	504,909	601,196	605,740	723,716
純資産	155,922	157,760	160,796	178,711	202,737	217,518	291,780	287,963	374,669
自己資本比率	41.0%	40.3%	43.4%	47.9%	45.6%	43.1%	48.5%	47.5%	51.8%

注. 会計基準変更に伴い、2018年度の財政状態を一部遡及修正。

(単位:百万円)

◆セグメント別売上高	2017	2018	2019	2020	2021	2022	2023	2024	2025
売上高	574,341	644,856	605,876	517,046	667,526	567,916	598,541	600,841	591,660
鉄鋼セグメント	267,450	295,226	265,449	234,351	329,952	261,126	264,155	252,535	220,525
情報・電機セグメント	102,420	106,583	99,809	90,888	123,429	130,507	131,971	136,693	153,706
産業資材セグメント	155,621	189,844	188,345	144,609	162,505	145,525	171,798	179,151	181,253
生活産業セグメント	48,849	53,202	52,271	47,197	51,638	30,756	30,615	32,460	36,174

【株式情報】

【大株主】

【商号】	岡谷鋼機株式会社
【証券コード】	7485
【上場証券取引所】	名古屋証券取引所 プレミア市場
【事業年度】	毎年3月1日から翌年2月末日まで
【定時株主総会】	5月
【株主名簿管理人】	三井住友信託銀行株式会社
【単元株式数】	100株
【発行済株式総数】	19,440,000 株
【株主数】	5,422名(2026年2月末現在)
【URL】	https://www.okaya.co.jp/

岡谷不動産株式会社
岡谷篤一
株式会社三菱UFJ銀行
日本製鉄株式会社
三井住友信託銀行株式会社
株式会社りそな銀行
損害保険ジャパン株式会社
オークマ株式会社
岡谷鋼機社員持株会
株式会社あいち銀行